

# Aktuelle LIFE - TESTergebnisse- RAC-Raycleaner

---

[life-testinstitut.de/news15.htm](http://life-testinstitut.de/news15.htm)

RAC-Raycleaner – Mehr Harmonie durch Formen-Energie

Der RAC-Raycleaner ist ein Gerät, das als Anhänger oder Raumobjekt, die negativen Wirkungen von Elektrosmog und geopathischen Belastungen wie Störzonen und Wasseradern neutralisieren soll. Das LIFE-TESTinstitut führte einen Nachtest zu den neuen RAC-Modellen „platinisiert“ als Raumgerät und Anhänger (Erfinderin und Herstellerin Dorothea Gerardis) durch - zwei Testreihen, einmal zum Elektrosmog und Geopathie-Wirkung sowie zu radioaktiver Umweltbelastung – in allen Tests waren die Ergebnisse erneut beeindruckend positiv

---

Testbericht RAC-Raycleaner „platinisiert“ -- [RAC-Raycleaner erster Test](#)



---

RAC-Raycleaner „platinisiert“ als Anhänger und als Raumobjekt

---



## "RAC Raycleaner" - 4 2008

Gesamturteil:

energetisch sehr gut

Haupttendenz der Wirkung:

harmonisierend

energetisierend

\*)

---

\*) Zu den möglichen Test-Bewertungen siehe am Textende

Das TESTergebnis – Zusammenfassung:

Die standardisierten Hautwiderstandsmessungen an jeweils 10 Personen zeigen übereinstimmend: Der RAC-Raycleaner „platinisiert“ gleicht negative Belastungen von Elektromog, Erdstrahlen und geopathischen Belastungen sowie von üblichen radioaktiven Umweltbelastungen (aus Boden, noch bestehender Umweltbelastung aus Tschernobyl und anderen zur Zeit existierenden Freisetzungen) vollständig aus (zu zirka 99%). Er ist also in der Lage, durch Elektromog, Erdstrahlen, geopathischen Belastungen und übliche radioaktive Umweltbelastungen ausgelöste energetische Entgleisungen bis auf den Normalwert des jeweiligen Menschen zu regulieren.

Der RAC-Raycleaner harmonisiert und normalisiert den Hautwiderstand und vermittelt dem Anwender Energie in Belastungssituationen durch obige negative Umwelteinflüsse (Elektromog, Erdstrahlen und geopathischen Belastungen sowie üblichen radioaktiven Umweltbelastungen).

### **Gesamtbewertung**

Auf Basis der Testergebnisse bewertet das LIFE-TESTinstitut RAC-Raycleaner „platinisiert“ von Frau Dorothea Gerardis:

"energetisch sehr gut" (Gesamturteil)

"harmonisierend" (1. Haupttendenz der Wirkung)

"energetisierend" (2. Haupttendenz der Wirkung)

## Der TEST:

Untersucht wurde die Wirkung des RAC-Raycleaner-Modells „Raumgerät, groß, platinisiert“ nach Anwendung im Energiesystem des Menschen in seiner Wirkung bei Belastung durch Elektrosmog und gleichzeitiger geopathischer Belastung, Erdstrahlen und die Wirkung des RAC-Raycleaner-Modells „Anhänger, platinisiert“ bei Belastung durch radioaktive Umwelteinflüsse. Getestet wurden zehn Probanden unterschiedlichen Alters. Durchgeführt wurden an jeweils 10 Personen Meridianmessungen in Form eines Reiztestes. Die Messungen wurden für das LIFE-TESTinstitut im „Institut für Resonanzphänomene“ in St. Blasien durchgeführt.

## Meridianmessung

Diese spezielle Form der Meridianmessung wird an den 10 Ting-Punkten der linken Hand der Testperson der Hautwiderstand in Kilo-Ohm (kW) gemessen. Die Ting-Punkte ergeben in ihrer Summe ein Gesamtbild vom Energiezustand des Menschen. Der Hautwiderstandswert wird mit zunehmendem Alter höher und steigt insbesondere bei starken Belastungen wie intensiven negativen Umweltreizen oder Erkrankungen deutlich an. Kleinkinder haben bei normaler Gesundheit einen Hautwiderstandswert von 2-4kW, Jugendliche von 20-25kW und gesunde Erwachsene um 40kW. Ein kranker oder durch negative Umweltreize belasteter Erwachsener zeigt Messwerte von 80-200kW, bei sehr starker Belastung auch noch über 200kW. Je höher der Hautwiderstandswert, desto niedriger ist der Energiewert des Bio-Energiefeldes. Je niedriger der Hautwiderstandswert, desto höher der Energiewert des Bio-Energiefeldes der Testperson, was mit besserer Gesundheit, Regulationsfähigkeit und Harmonie korreliert.

In den Testdiagrammen zeigt die rote Datenreihe die Messung im Ausgangszustand des Probanden, die grüne Datenreihe die Werte nach dem Testreiz, also hier nach Aufhängen des RAC-Gerätes im Raum bzw. nach Umhängen des Anhängers.

### Testprotokoll 1:

Ausführliche Testprotokolle des RAC-Raycleaner, Modell „Raumgerät, groß, platinisiert“ im Originaltext des testdurchführenden „Institut für Resonanzphänomene“ St. Blasien



---

INSTITUT für RESONANZPHÄNOMENE

---

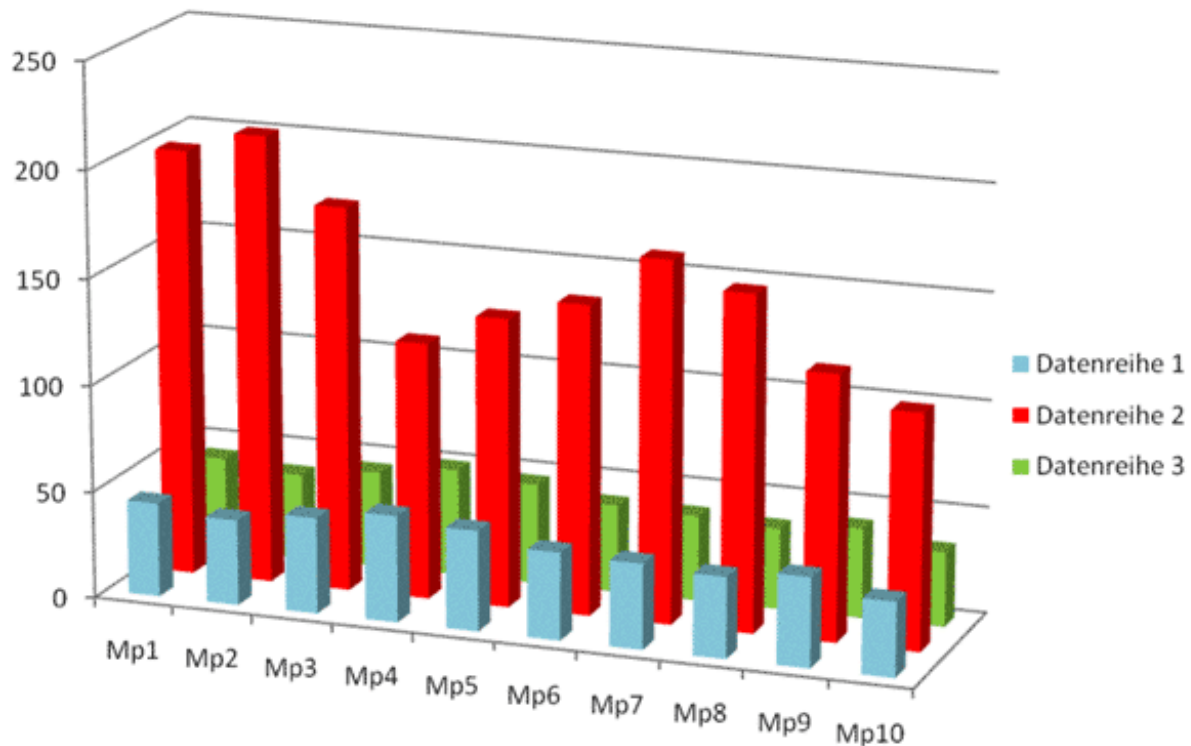
### Meridianmessung Test (Reiztest bei Elektrosmog und geopathischer Belastung, Erdstrahlen)

Im Diagramm zeigt die senkrechte Koordinate den Messwert in Kilo-Ohm, die waagerechte Koordinate die Folge der zehn Ting-Messpunkte ((Mp=Messpunkte). Je nach individuellem Ausgangswert des Probanden werden unterschiedliche Messskalen für den Hautwiderstand in Kilo-Ohm verwendet, denn typischer Weise liegen beispielsweise die Werte eines Kindes im Bereich von 2-4 Kilo-Ohm, hingegen die eines gesunden Erwachsenen bei 40 Kilo-Ohm. Die erste Grafik zeigt die deutlich negative Veränderung im menschlichen Energiesystem bei Belastung mit Erdstrahlen und gleichzeitigem Elektrosmog (Handystrahlung). Die Ausgangswerte, in der Grafik blau, die noch im normalen Bereich zwischen 40-50 Kilo-Ohm (kW) liegen, entgleisen aufgrund dieser schädlichen Umweltbelastungen auf Werte zwischen 100-200 Kilo-Ohm (kW), in der Grafik rote Balken. Werte um 200 Kilo-Ohm (kW) gehen, wenn sie dauerhaft bei einem Menschen gemessen werden, in der Regel mit Erkrankungen

einher. Die dritte Datenreihe der grünen Balken zeigt die positive Veränderung, wenn bei weiterhin bestehender Belastung mit Erdstrahlen und Elektromog ein RAC-Raycleaner, platinisiert, umgehängt wird – der belastete Zustand wird wieder auf die Ausgangswerte zurückgeführt.

Meridianmessung als Reiztest bei Belastungssituation:

- in Blau die energetischen Ausgangswerte der Testperson;
- die roten Balken zeigen die Veränderungen unter Elektromog (Handy) und gleichzeitiger geopathischer Belastungen;
- in Grün die Werte bei Elektromog und geopathischer Belastungen, aber beim Tragen eines RAC-Raycleaners, platinisiert



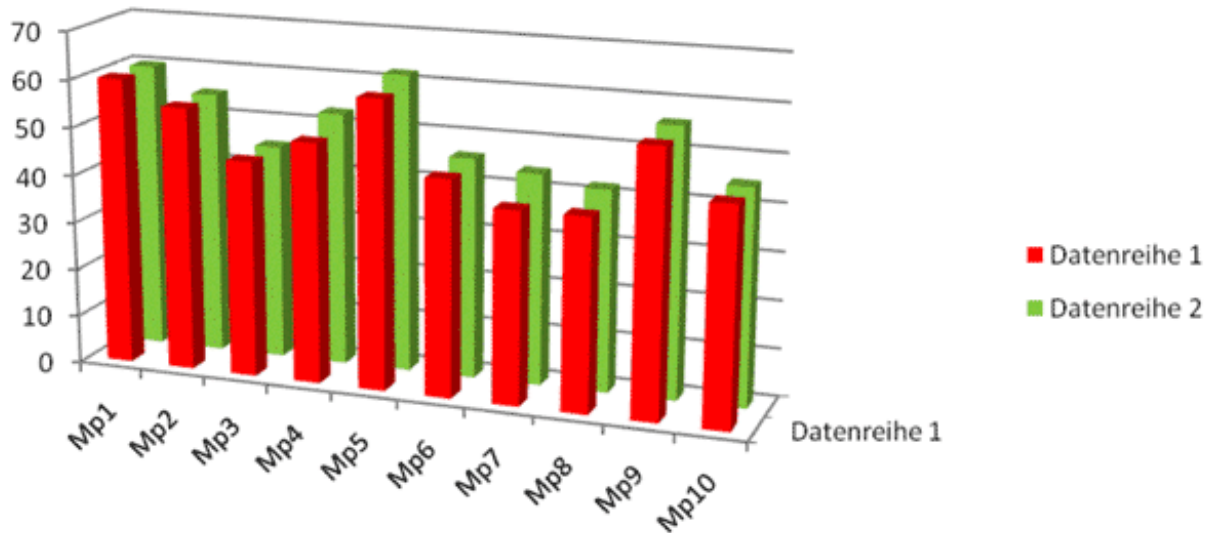
Testperson 1 (männlich / 56 Jahre)

Soll ein Schutzgerät sowohl bei Elektromog als auch bei Erdstrahlen bzw. geopathischen Belastungen helfen, dürfen keine oder zumindest nur sehr geringfügige Veränderungen in den Ausgangswerte messbar sein. Genau das ist bei Anwendung des RAC-Raycleaners der Fall. Die folgenden Messdiagramme zeigen, dass Elektromogbelastung und gleichzeitige Erdstrahlenbelastung mit Anwendung des RAC-Raycleaners (Modell, groß, platinisiert) keine signifikanten Abweichungen der Ausgangs-Messwerte der jeweiligen Personen erzeugen. Daraus lässt sich ableiten: Der RAC-Raycleaner bietet einen nahezu vollständigen Schutz vor Erdstrahlen, geopathischen Belastungen und Elektromog. Dabei blieben die individuellen energetischen Stärken und Schwächen des Probanden – zumindest in diesem kurzzeitigen Test – vorhanden, das heißt: das RAC-Gerät bewirkt keine darüber hinausgehende Beeinflussung auf das Energiesystem im Sinne einer Therapie. Es stellt jedoch den Anwender nahezu komplett frei von negativen Umwelteinflüssen, so dass seine eigenen Regulationskräfte überhaupt erst wieder die Möglichkeit bekommen, eine Selbstregulation vorzunehmen, ohne ständig gegen negative Belastungen arbeiten zu müssen.

Meridianmessung als Reiztest bei Belastungssituation und bei Anwendung des RAC-Raycleaners (Modell groß, platinisiert):

- in Rot die Ausgangswerte der Testperson,
- in Grün die Veränderungen unter Elektromog (Handy) und gleichzeitiger geopathischer

## Belastungen, wenn ein RAC-Raycleaner verwendet wird



Testperson 1 (männlich 56 Jahre)

Testprotokoll 2:

RAC-Raycleaner, Modell „Anhängler, platinisiert“

Meridianmessung (Reiztest: Radioaktivität und Gammastrahlung)

Die zweite Messserie sollte die Veränderungen des Energiesystems bei üblicher radioaktiver Umweltbelastungen (aus Boden, noch bestehender Umweltbelastung aus Tschernobyl und anderen zur Zeit existierenden Freisetzungen) untersuchen. Um die Belastungssituation zu simulieren, wurden ein verstärkter Reiz in Form spezieller Testampullen (100 Rad, 500 Rad, Currynetz, AKW-Isotopen und Tschernobyl - Strahlung) verwendet. Aufgrund solcher Belastung haben sich bei allen Probanden die Werte erheblich verschlechtert. Nun bekamen die Probanden – bei weiterhin bestehender Belastungssituation – den RAC-Raycleaner, platinisiert, als Anhänger um den Hals und die Energiewerte der Testpersonen normalisierten sich auf das jeweilige Niveau der Ausgangsmessungen.

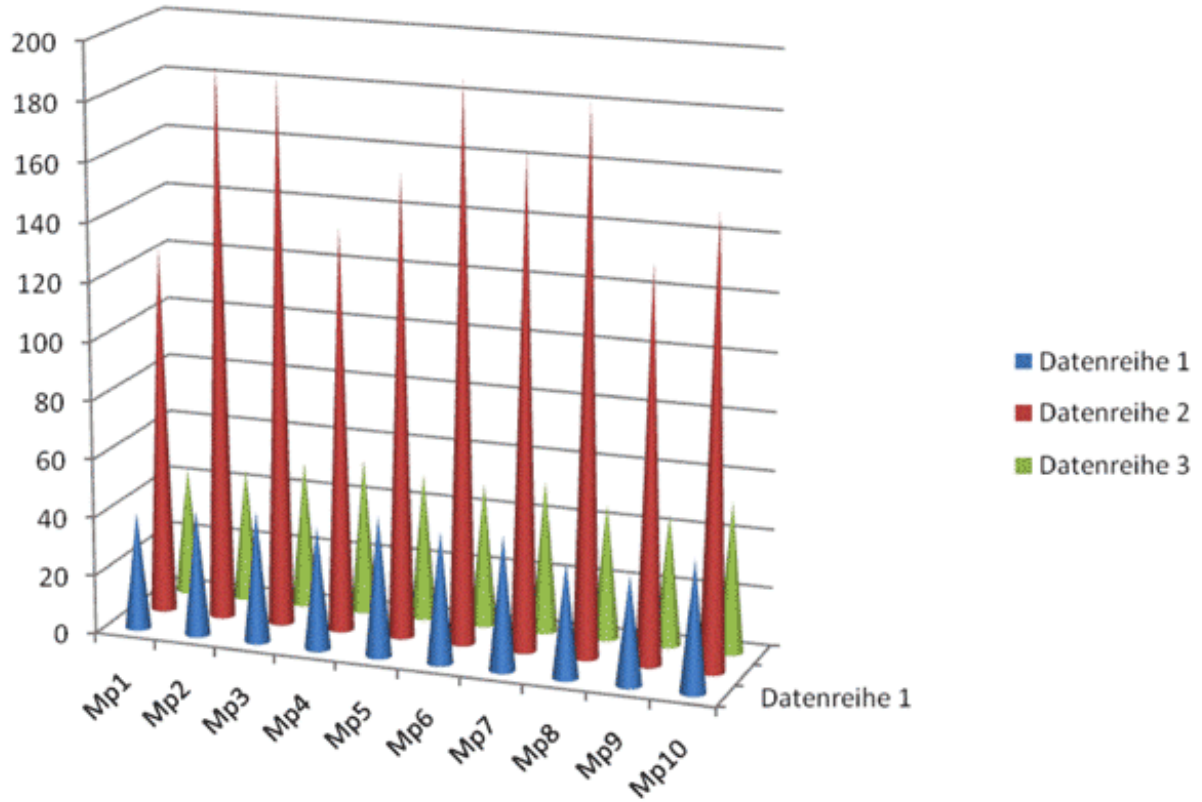
1. Im Diagramm sieht man eine blaue, eine rote und eine grüne Datenreihe, wobei die blaue Datenreihe die erste Messung der 10 Messpunkte (Mp) ohne Belastungen zeigt.
2. Die rote Datenreihe zeigt die zweite Messung unter radioaktiven Belastungen (100 Rad, 500 Rad, Currynetz, AKW-Isotopen und Tschernobyl - Strahlung) ohne Anwendung des RAC-Raycleaners „platinisiert“.
3. Die grüne Datenreihe zeigt die dritte Messung unter radioaktiven Belastungen mit Anwendung des RAC-Raycleaners „platinisiert“.

Die Messungen zeigen, dass radioaktive Belastungen (100 Rad, 500 Rad, Currynetz, AKW-Isotopen und Tschernobyl- Strahlung) bei Anwendung des RAC-Raycleaners keine signifikanten Abweichungen der Messwerte erzeugen. Daraus lässt sich klar ableiten, dass der RAC-Raycleaner einen fast vollständigen Schutz vor Radioaktivität bietet.

Meridianmessung als Reiztest bei Belastungssituation und bei Anwendung des RAC-Raycleaners (Modell groß, platinisiert):

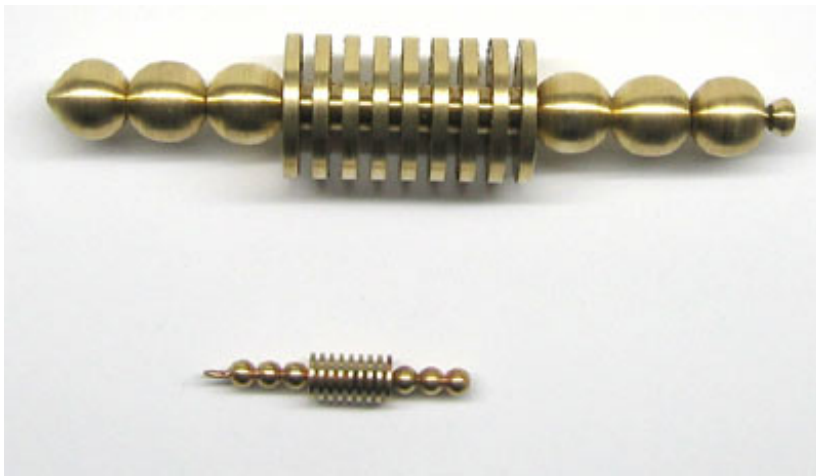
- in Blau die Ausgangswerte der Testpersonen,
- in Rot die Veränderungen unter radioaktiver Umweltbelastung (100 Rad, 500 Rad, Currynetz, AKW-Isotopen und Tschernobyl-Strahlung),

- in Grün bei gleicher Belastungssituation wenn zugleich ein RAC-Raycleaner „platinisiert“ als Anhänger verwendet wird



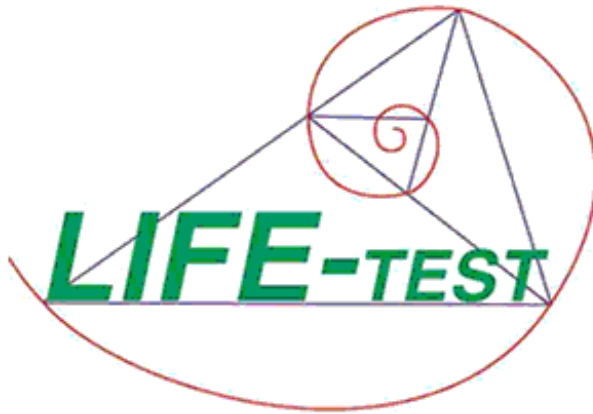
Testperson 1 (männlich / 56 Jahre)

### Testbericht - RAC-Raycleaner



RAC-Raycleaner als Anhänger und als Raumobjekt





## "RAC Raycleaner" -4 & 5/2004

Gesamturteil:

**energetisch sehr gut**

Haupttendenz der Wirkung:

**harmonisierend**

**energetisierend**

\*)

---

\*) Zu den möglichen Test-Bewertungen siehe am Textende

### **Der TEST:**

Der RAC Raycleaner, entwickelt von der Geomantin Dorothea Gerardis-Emisch, Institut für Geopathologie in Athen, wird in mehreren Größen angeboten: in einer kleinen Version als Anhänger zum Beispiel als Schutz vor Elektrosmog und als größeres Objekt zur Raumharmonisierung unter anderem bei Belastungen durch geopathische Störzonen und Wasseradern. Beide Anwendungsformen wurden nach den Kriterien des LIFE-TEST, mit Hilfe der Meridian-Energie-Messung (per „Prognos“), der Segmentardiagnostik (per „Amsat“) und der Biofeedback-Messung (per Biopulsar-Reflexograph) untersucht.

Die schulwissenschaftlich noch nicht voll anerkannten, apparativen Messmethoden kommen dabei zu einem übereinstimmenden Ergebnis. Es besteht der wissenschaftstheoretische Grundsatz, dass zwei konventionell noch nicht anerkannte Methoden dann, wenn sie zu übereinstimmenden Ergebnissen kommen, ihre beidseitige Wertigkeit bestätigen. Genau das ist hier der Fall. Die konventionell-biometrischen Kriterien sind damit erfüllt und eine Wirksamkeit des RAC-Geräts kann als gesichert angenommen werden.

Die Tests zur geopathischen Belastungen wurden in einem sehr stark belasteten, energetisch chaotischem Umfeld mit drei Wasseradern und zusätzlicher Beeinträchtigung durch Hartmann-Gitter und 10-m-Gitter, Curry-Netz, 250-m- und 170-m-Gitternetz und einer Ecke des 400-m-Gitternetzes durchgeführt.

### **Die TESTergebnisse**

1. Untersuchung Elektrosmog-Wirkung: Insgesamt 16 verschiedene Personen, 8 Männern und 8 Frauen, wurden in 20 Messreihen kontrollierten Reizen von technischen Störfeldern (Elektrosmog) ausgesetzt:

1. 10 Personen bei Handystrahlungen, mindestens 3 Minuten Telefonat mit Handy direkt am Ohr.
2. 10 Personen bei pulsierenden Magnetfeldern wie in der Magnetfeldtherapie üblich (PMF-Gerät ohne Erdung der Magnetfeldauflage) mit Rücken-Applikator, mindestens 3 Minuten auf mittlerer Intensität.

---

Dabei wurde jeweils der Einfluss des RAC Raycleaners, Modell „Anhänger“, untersucht. Methode: Mit

Hilfe des prognos-Systems wurden Hautwiderstandsmessungen an 24 Meridianendpunkten. Die zugrundeliegende Theorie besagt, dass der Mittelwert des Widerstands der 24 Meridiane dem Status des Qi, also der Lebensenergie entspricht.

A) ERGEBNIS-Elektrosmog Handy: Das Telefonieren mit einem üblichen Handy, das an eines der Ohren gehalten wird, führt

- erstens zu einem erheblichen Verlust an Energie, also zur Senkung des Energie- und Gesundheitsstatus, und
- zweitens sogar stärker noch zu einer Reduzierung in der Harmonie der Energieverteilung, also zu disharmonischen Energiemustern und einer größeren Störanfälligkeit der Gesundheit.

Wie die Messungen ergaben, wird durch Elektrosmog wird meist der Energiestatus (die Lebensenergie Qi) insbesondere des Kreislaufsystems beeinträchtigt. Bei längerer und häufiger Exposition können dadurch Antriebsschwäche, Müdigkeit, kalte Hände und Füße, Hirnleistungs- und Herzrhythmus-Störungen entstehen. Ebenfalls häufig betroffen sind die vom vegetativen Nervensystem gesteuerten Organe und Abläufe.

Mit dem RAC Raycleaner wird der negative Effekt von Handy-Elektrosmog nicht nur neutralisiert, sondern es wird trotz Belastungssituation noch eine positive, bioenergetisch aufbauende und harmonisierende Wirkung erzeugt.

Einige Gespräche wurden länger als 3 Minuten (bis zu 12 Minuten) geführt. Auch bei längeren Telefonaten hielt die positive Wirkung des RAC Raycleaners unvermindert an.

B) ERGEBNIS-Elektrosmog Magnetfelder: Pulsierende Magnetfelder werden für therapeutische Wirkungen eingesetzt – sowohl von Laien in der Selbstbehandlung als auch von Ärzten und Heilpraktikern. Bei fehlendem Schutz gegen die dabei entstehenden wechselnden elektrischen Felder überlagert jedoch deren negative Wirkung den erhofften Behandlungseffekt, so dass der Gesamteffekt negativ wird. Dies lässt sich erhärten mit Hilfe von Messungen der Ankopplungsspannung der Haut, die von üblicherweise 100-200mV während der Magnetfeldapplikation auf 4000-8000mV ansteigt. Legt man jedoch eine Gaze über die Magnetfeldmatte und erdet diese, sinkt die Spannung der Haut ab auf nur noch 50-100 mV – leider wird eine solche Erdung meist nicht durchgeführt. Alternativ dazu wurde nun die Wirkung des RAC-Raycleaners untersucht.

Das Gerät RAC Raycleaner neutralisiert nicht nur die negativen Effekte durch vagabundierende Felder bei Magnetfeldbehandlungen, sondern er ist darüber hinaus in der Lage, die Effekte umzuwandeln in gleich große positive, also energetisch aufbauende Wirkungen. Demnach werden die belastenden Wellenformen nicht nur reduziert, sondern sogar transformiert in biokompatible also bioenergetisch verträgliche Wellen.

Tabelle: Meridianenergie-Messungen Elektrosmog

- Handy = Telefonieren mit Handy ohne RAC-Anhänger
- RAC = Telefonieren mit Handy mit RAC-Anhänger umgehängt

Tests	ENERGIE		HARMONIE		GESAMTBILANZ		Reagierende Meridiane
	Handy	RAC	Handy	RAC	Handy	RAC	
Prob.1 (w,22)	- 2	+ 7	- 1	+ 13	- 3	+ 20	KS, He, 3E
Prob.2(m,59 )	- 6	+ 6	- 27	+ 13	- 33	+ 19	3E, He, Lu
Prob.3 (m,46)	- 8	+ 9	- 16	+ 15	- 24	+ 24	He, MP, BI
Prob.4 (w,49)	- 1	+ 5	- 13	+ 16	- 14	+ 21	BI, He, Ma
Prob.5 (w,19)	+ 17	+ 9	+ 7	+ 6	+ 24	+ 15	Ni, KS, MP



Prob.6 (w,48)	- 4	+ 5	- 8	+ 1	- 12	+ 6	Ni, KS, MP
Prob.7 (m,54)	- 3	+ 14	- 15	- 2	- 18	+ 12	3E, BI, KS
Prob.8 (m,64)	+ 4	+ 8	0	+ 10	+ 4	+ 18	KS, He, MP
Prob.9 (w,65)	- 10	- 2	- 15	+ 9	- 25	+ 7	KS, D, BI
Prob.10(m,56)	- 5	+ 15	- 24	+ 16	- 29	+ 31	Ma, KS, Le
Mittelwerte	- 1,8	+ 7,6	- 11,7	+ 9,7	- 13,5	+ 17,3	Kreislauf 6x
Mittelw. ber.	- 3,1	+ 7,9	- 11,5	+ 10,4	- 14,6	+ 18,3	Herz 6x
Positive Reaktionen	1	5	0	7	1	8	Blase 4x
Neutrale Reaktionen	7	5	3	3	2	2	Milz-Pankreas 4x
Negative Reaktionen	2	0	7	0	7	0	

Mittel ber. = bereinigt, d.h. das beste und das schlechteste Ergebnis werden eliminiert

2. Untersuchung Geopathie-Wirkung: Insgesamt 10 verschiedene Personen, 5 Männern und 5 Frauen, wurden in 30 Messreihen untersucht:

3. an einem geopathisch unbelasteten Ort im Raum

4. an einem geopathisch stark belasteten Ort im Raum

5. an dem gleichen geopathisch stark belasteten Ort im Raum mit RAC Raycleaner als Schutzobjekt

**Methode:** Neben den Prognos-Messungen wie zuvor wurden hier auch Tests mit Hilfe des Amsat-Systems zur Segmentardiagnostik durchgeführt. Dabei werden Volumenwiderstandsmessungen über 6 flächige Hautelektroden und 22 Kanäle durchgeführt. Während bei der Meridianmessung die Leitfähigkeiten der Meridiane untersucht werden, sind es hier anatomisch definierte Segmente des Körpers. Durch Überlagerungen der Segmente ergeben sich über 50 differenzierbare Organe und Strukturen des Körpers, deren Funktionsfähigkeit quantitativ beurteilt werden kann – also eine Bestimmung von Abnahmen und Zunahme bzw. Hypo- und Hyperabweichungen.

Die Segmentardiagnostik arbeitet auf den Ebenen von Soma/Physis und Psyche, ist also gewissermaßen „stofflicher“ als die Untersuchung per Meridianmessung, welche die Energie und Informationsebenen umfasst. In der Segmentardiagnostik werden ermittelt: 1. Funktionsstaus, 2. Sol-Gel-Zustand (Verhältnis und Zustand der Kolloide im Mesenchym, also des zwischenzellulären Raums des Bindegewebes als Ort aller wichtigen Stoffwechselregulationen), 3. die rechnerische Summe beider Werte als Risiko-Bewertung.

A) ERGEBNIS-Geopathie bei Meridianenergie-Messung:

Der Aufenthalt auf der geopathischen Störzone bewirkt messbar überwiegend negative Reaktionen im Energiesystem, teilweise neutrale und in einem Ausnahmefall einer chaotischen Regulation mit einem nicht veränderbaren Switching (Gehirnhälften-Desynchronisation) ein positives Ergebnis. Der Energiestatus, also die Höhe des Energieniveaus, reagiert stärker, weist aber eine größere Streuung auf. Der Harmoniestatus, also die Art der Energieverteilung und damit auch die Informationsebene, zeigt homogenere Werte. Die Summe beider Kriterien, die Gesamtbilanz, weist nur einen neutralen, aber neun negative Resultate auf. Die geopathische Störzone im Raum wirkt also im Vergleich zum neutralen Ort im gleichen Raum eindeutig energetisch negativ. Am stärksten negativ betroffen sind die Meridiane von Herz, Dünn- und Dickdarm sowie die Plexus-solaris-Organen Milz, Pankreas und Gallenblase.

Nach Anbringen des RAC Raycleaners zeigen die gleichen Probanden auf der geopathischen Störzone völlig andere Messwerte. Es ist keine negative Energiebilanz mehr vorhanden, zweimal eine

neutrale und achtmal sogar eine positive Gesamtbilanz. Der RAC Raycleaner wirkt deutlich messbar als Schutz vor energetischen Belastungen durch geopathische Störzonen.

B) ERGEBNIS-Geopathie bei Segmentardiagnostik: Der Aufenthalt auf der geopathischen Störzone zeigt auch in dieser Messmethode überwiegend negative Reaktionen im Energiesystem, teilweise neutrale, aber keine positiven Effekte. Der Funktionsstatus reagiert stärker als der Kolloidzustand, der mit der Sol-Gel-Veränderung erfasst wird. Allerdings ist die Streuung der Messwerte beim Funktionsstatus auch größer. Die Summe beider Kriterien, der sogenannte Risiko-Wert, weist keinen positiven, aber sechs negative und vier neutrale Resultate auf. Die geopathische Störzone im Raum wirkt also eindeutig energetisch negativ. Davon können individuell alle Körperregionen von Kopf bis Bauch und Beinen betroffen sein – hierfür sind vermutlich die jeweiligen individuelle Schwächen ausschlaggebend. (siehe Bild 1: Die Lila-Farbflächen zeigen Körperregionen mit Energie-Defizit und negativer Sol-Gel-Veränderung.)

Nach Anbringen des RAC Raycleaners zeigen die gleichen Probanden auf der geopathischen Störzone auch in dieser Messmethode völlig andere Werte. Es ist keine einzige negative Energiebilanz mehr vorhanden, sondern stets eine positive – auch wenn diese Energiesteigerung in vier Fällen noch knapp unter Schwelle im Übergang von der eher neutralen zur positiven Wirkung liegt. Ohne RAC Raycleaner weisen 6 von 10 Probanden auf der Störzone eine deutliche energetisch-gesundheitliche Verschlechterung auf, hingegen wird nach Anbringung des RAC Raycleaners der Energiestatus bei 6 von 10 Personen deutlich verbessert, bei den anderen vier Personen zumindest geringfügig verbessert. Der RAC Raycleaner wirkt somit deutlich messbar als Schutz vor energetischen Belastungen durch geopathische Störzonen. (siehe Bild 2: Die Orange-Verfärbung zeigt die Verschlechterung des Risikowertes bei Belastung durch Wasserader und geopathische Störzonen. Bild 3: Nach anbringen des RAC-Gerätes zeigen die Blau-Verfärbungen umfassende energetische Verbesserungen)

In der Zusammenschau der Meridianenergie-Messungen und der Segmentar-diagnostik wird die positive energetische Wirkung des RAC Raycleaners bei geopathischen Belastungen sofort offensichtlich. Die energetisch-negativen Belastungen werden durch den RAC Raycleaner fast in gleichem Maße in positive Wirkungen umgekehrt.

	Geopathische Belastung ohne RAC Raycleaner	Geopathische Belastung mit RAC Raycleaner
ENERGIE	- 8,8	+ 10,9
INFORMATION	- 15,9	+ 10,8
---- GESAMTBILANZ	- 24,7	+ 21,7
FUNKTION	- 2,9	+ 1,7
SOL-GEL- STATUS	- 1,2	+ 0,8
----RISIKOGRAD	-4,1	+2,5

### Zusammenfassung

Aufgrund der deutlichen harmonisierenden und energetisch stärkenden Wirkung auf das menschliche Energiesystem wird der Anhänger „RAC Raycleaner“ nach den internen Kriterien des LIFE-TESTinstituts in diesem LIFE-TEST als „energetisch sehr gut“ bewertet. Die vorherrschenden Tendenzen der Wirkung sind „harmonisierend“ und „energetisierend“.

### "energetisch sehr gut"

(Gesamturteil)

" harmonisierend" und "energetisierend" (Haupttendenz der Wirkung)

\*) Kennzeichnung der Bewertungen im LIFE-TEST :

---

**Gesamturteil:**

---

**energetisch sehr gut**

---

**energetisch gut**

---

**energetisch unbedenklich**

---

**energetisch negativ**

---

**Haupttendenz der Wirkung:**

---

**energetisch ordnend**

---

**harmonisierend**

---

**energetisierend**

---

**aktivierend**

---

**beruhigend**

---

**uneinheitlich**

---